



Nav Innlandets omverdensanalyse 2025–2035

Samfunnstrender til 2035 og konsekvenser for Nav i Innlandet
Bygger på Navs nasjonale omverdensanalyse

Analysegruppa Nav Innlandet



Innhold

[Innledning og sammendrag](#)

[Demografi](#)

[Arbeidsmarked](#)

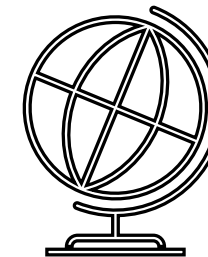
[Teknologi og brukerforventinger](#)

[Økonomiske levekår og helse](#)

[Kompetansebehov i Nav](#)

[Hovedfunn og avslutning](#)

Hvorfor trenger Nav i Innlandet en omverdensanalyse?



1

Grunnlag for treffsikre strategier og prioriteringer for Nav i Innlandet

2

Refleksjon og diskusjon om hvordan samfunnstrendene treffer både Nav i stort og den enkeltes arbeidsfelt



Samfunnet endrer seg raskt og uforutsigbart. Analysen vurderer hvilke trender som er viktigst for Nav og hvilke som er mest usikre



Ansatte i Nav er hovedmålgruppe, men vi ønsker også å nå beslutningstakere og samarbeidspartnere.

Viktigste endringer fra forrige omverdensanalyse

- Økt **global usikkerhet**
 - Mer spent sikkerhetssituasjon og uro i verdenshandelen
 - Demokratier under press, også i Norge endres holdninger og verdier
- **Kunstig intelligens** modnes som teknologi
 - Tydeligere på aktuelle bruksområder på arbeidsmarkedet og for Nav, og på nye trusler
- **Tydeligere gap** mellom brukernes forventninger om fysiske og digitale møter og tjenester
- Mer **utsatte brukergrupper** og stram kommuneøkonomi øker presset på de sosiale tjenestene



Foto: Microsoft stockbilder

Samfunnstrender og Nav mot 2035

- Mangel på arbeidskraft, aldrende befolkning, økt behov for hjelpemidler
- Økte krav til effektivisering og treffsikre tjenester
- Krav til yrkesmessig mobilitet og livslang læring

1

- Kunstig intelligens sentral rolle for arbeidsmarked og tjenesteutvikling
- Kompetansegap – ufaglærte mest sårbare
- Krav om både digitale tjenester og personlig bistand

3

- Geopolitisk usikkerhet – kan bli brå endringer i migrasjon og arbeidsmarked
- Økt fokus på sikkerhet og beredskap kan få positiv betydning for næringsutvikling i Innlandet

2

- Bedre helse taler for færre med helseytelser, men omstilling og psykiske plager kan trekke opp
- Utvikling i innvandring/integrering viktigste faktor for sosiale tjenester

4

De største usikkerhetene for Nav

- Verdenssituasjonen: Krig/konflikt, handelshindre, tøffere prioriteringer
- Konsekvenser av kunstig intelligens for arbeidsmarkedet og Nav
- Nivå og sammensetning av innvandring
- Utviklingen i psykiske plager/lidelser og konsekvenser for utenforskap



Tema for Nav Innlandets omverdensanalyse



Demografi



Arbeidsmarkedet

For hvert tema:

- Kort om utvikling fram til i dag og nåsituasjonen
- Forventet utvikling
- Konsekvenser for Nav



Teknologi og
brukerforventninger



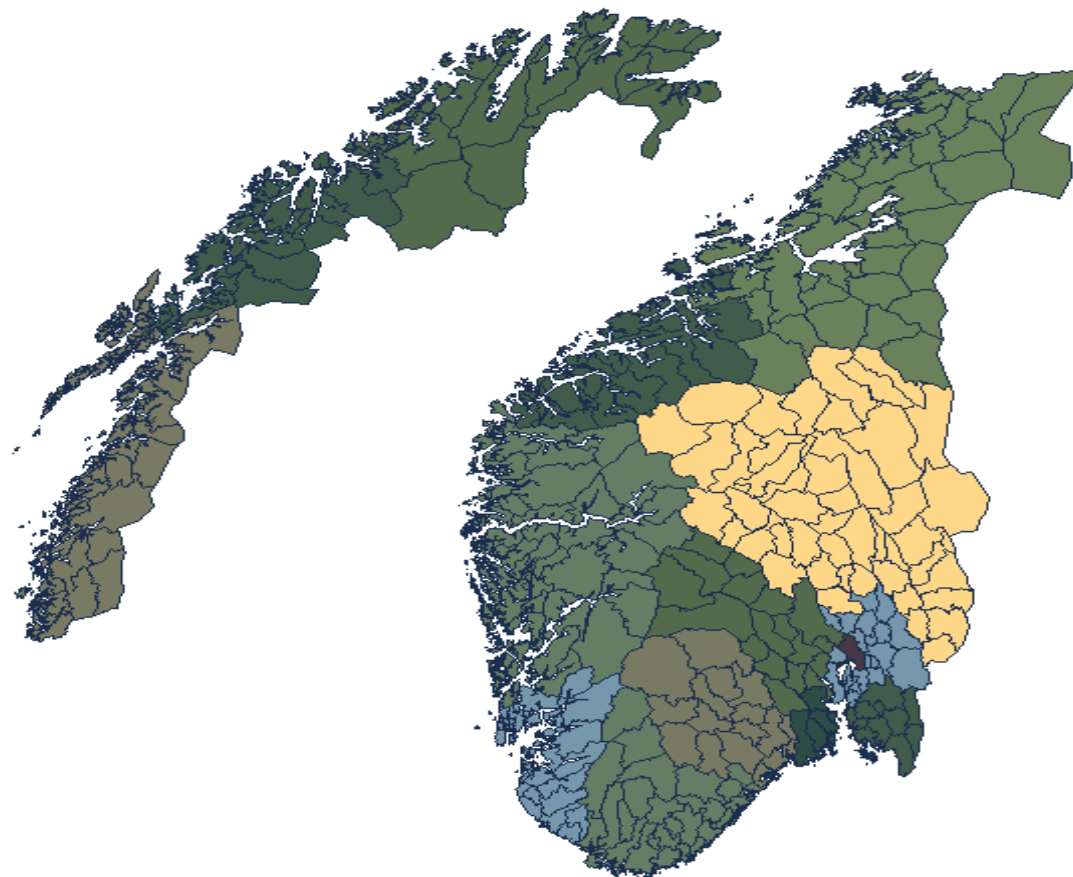
Levekår og helse

Demografi



Når vil antall **eldre** (65 år og over) passere antall yngre (0–19 år) i fylkene?

Innlandet	2019
Nordland og Telemark	2022
Vestfold	2026
Østfold, Møre og Romsdal og Troms	2027
Buskerud og Finnmark	2028
Trøndelag	2031
Agder og Vestland	2032
Akershus og Rogaland	2038
Oslo	2046



Nytt demografiverktøy

Bedre innsikt i den lokale befolkningsutviklingen

Befolkningsutvikling i din kommune i 2035:

- Nesten all befolkningsvekst kommer blant eldre

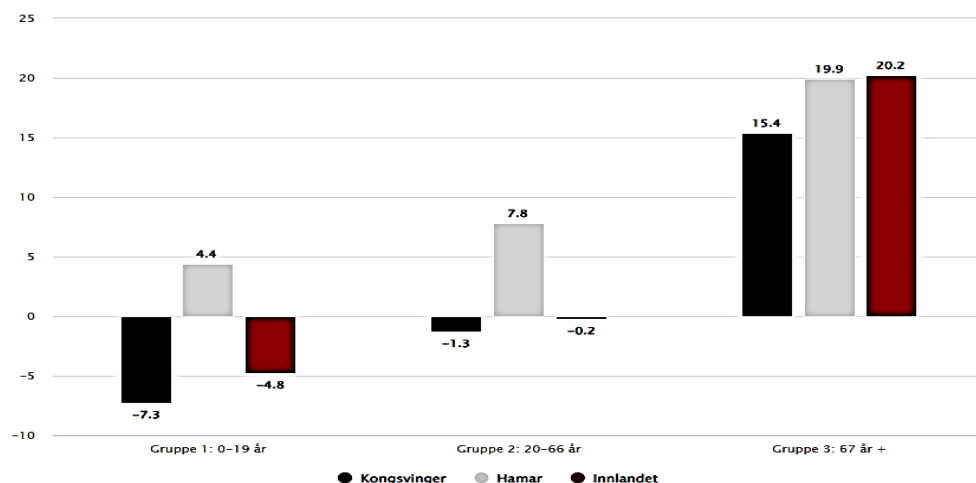
Velg din kommune:

Kongsvinger

Velg kommunen du ønsker å sammenligne med:

Hamar

Figur 1. Befolkningsvekst i Kongsvinger kommune, sammenlignet med gjennomsnittet i fylket, og Hamar kommune. Prosent.



Kongsvinger kommune i 2035:

Aldringen av befolkningen treffer både sentrale og mindre sentrale strøk. I over halvparten av kommunene er det ventet befolkningsnedgang i yrkesaktiv alder. Dette vil blant annet gjøre det vanskelig å rekruttere kompetent arbeidskraft i distriktene, men også rekruttering til Nav.

Ved inngangen til 2024 bor det 18 058 personer i Kongsvinger kommune. Fram mot 2035 er det ventet at befolkningen vil øke til 18 290 personer. Av disse blir det..

263 færre barn og unge

131 færre i yrkesaktiv alder (20 - 66 år)

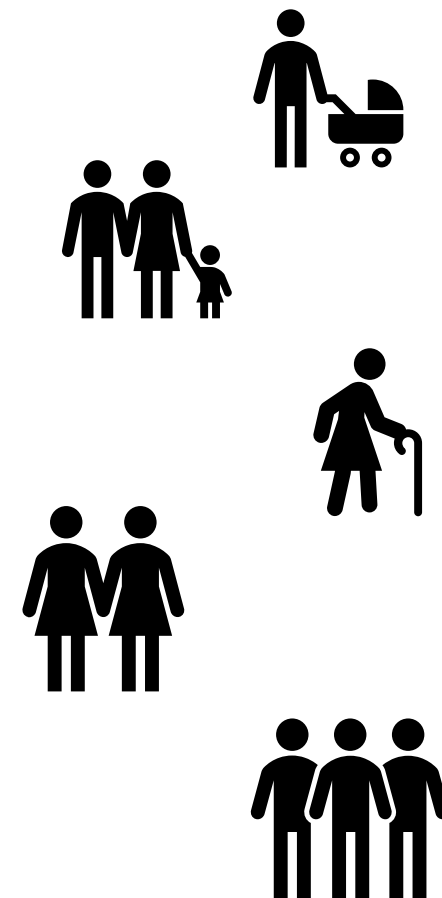
626 flere eldre (67 år og oppover)

- Befolkningsutvikling på tvers av kommuner og aldersgrupper
- Hvordan aldring og innvandring påvirker din kommune
- Hvordan forholdet mellom antall i og utenfor yrkesaktiv alder endrer seg

[Lenke til verktøyet](#)

Fortsatt svak befolkningsvekst og økt sentralisering fram mot 2035

- Befolkningsveksten skyldes innvandring
 - 2,6 prosent siste 10 årene, mot 8,6 prosent for landet
- Sentraliseringen tiltar, en av tre bor i de fem største byene
- Forventet vekst i innbyggertall er fortsatt lav – 3,2 prosent mot 5,8 prosent for landet
- Fødselsunderskudd også i årene framover
- Økt andel eldre over 67 år (25 prosent mot 20 prosent for landet)
- Fortsatt nedgang i folketall i de minst sentrale regionene, vekst i områdene rundt Mjøsa
- Stor usikkerhet mht. framtidig innvandring – prognoser tilsier en nedgang sammenlignet med foregående år



Konsekvenser for Nav av den demografiske utviklingen

- Mer utfordrende å rekruttere kvalifisert arbeidskraft i distriktene
- Redusert etterspørsel etter tjenester fra Nav i kommuner der befolkningen i yrkesaktiv alder synker
- Færre i arbeidsfør alder medfører færre brukere. Det er sannsynlig at dette vil føre til færre stillinger i Nav-kontorene.
- Nav må samarbeide med andre aktører for å møte brukernes behov
- Nav må sikre arbeidsrettet oppfølging av bosatte innvandrere gjennom godt samarbeid med kommuner og fylkeskommune.



Arbeidsmarked



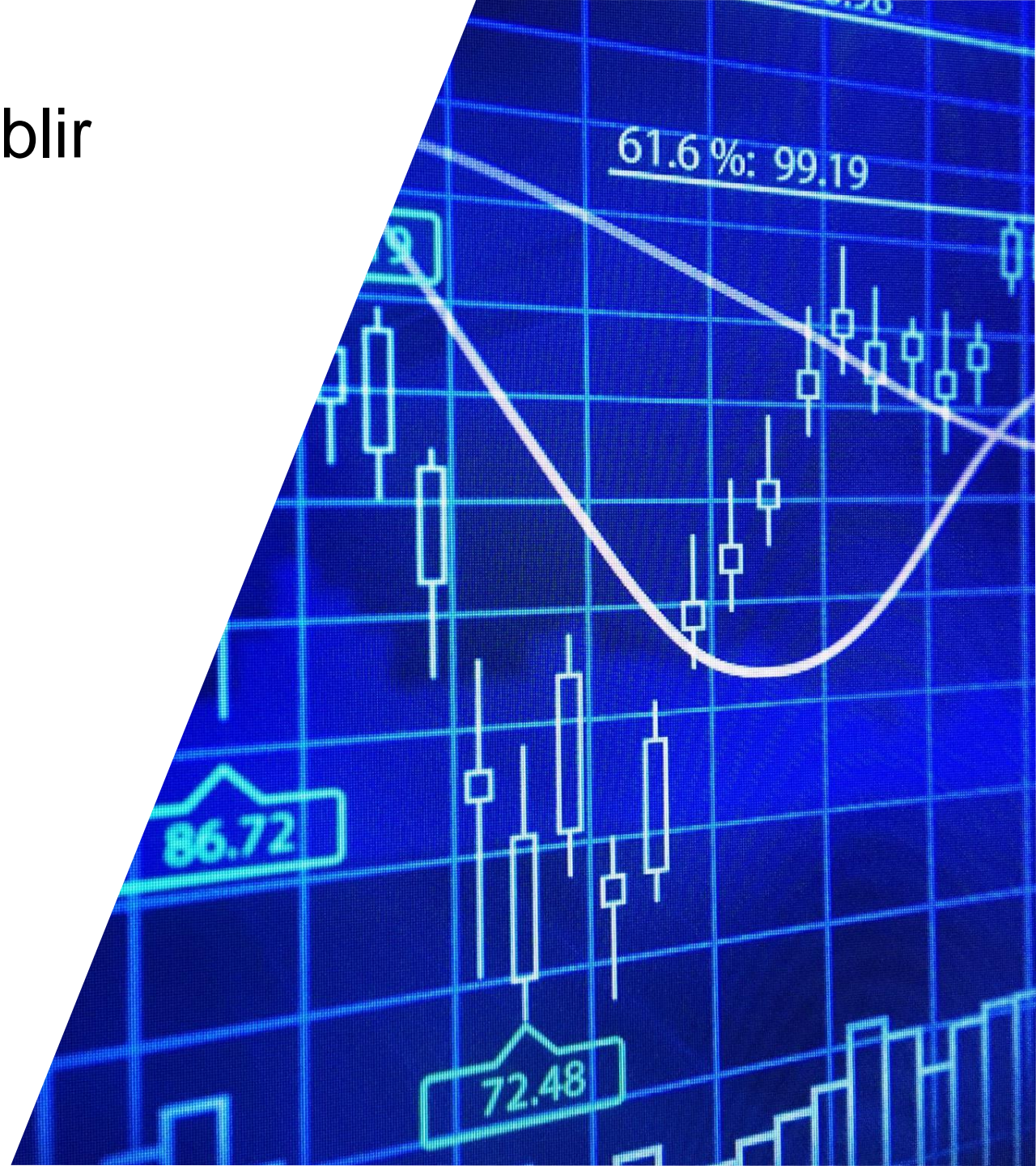
Arbeidsmarkedet i Innlandet

- Økning i antall sysselsatte, men færre i arbeidsaktuell alder
- Ledighet relativt stabil
- Mangel på kvalifisert arbeidskraft
- Mange ledige stillinger, størstedelen i tett bosatte områder
- Geopolitisk uro påvirker flere bransjer (positive/negative effekter)
- Økende utenforskap
- Lavt utdanningsnivå. Økende, men fremdeles lavere enn landsbasis



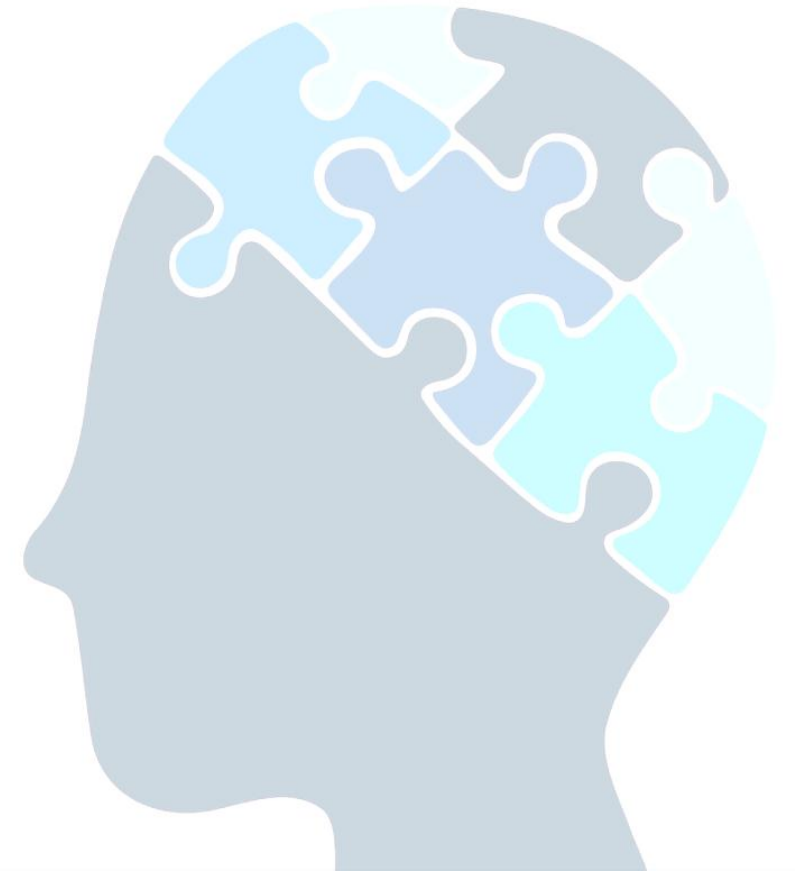
Arbeidsmarkedet i Innlandet blir strammere mot 2035

- Større forsørgerbyrde for arbeidsstyrken, pga flere alderspensjonister
- Kompetansegap
- Kritisk mangel på arbeidskraft innen helse relaterte yrker
- Digitalisering, automatisering og økt bruk av KI
- Grønt skifte, omvendt globalisering og økt fokus på matsikkerhet og selvforsyning
- Forsvaret planlegger økt virksomhet i Innlandet
- Hybrid arbeidshverdag – kan bidra til å dekke arbeidskraftsbehov



Omstilling, kompetanse og inkludering

- Mer tilpassede opplæringsløp og livslang læring, også i kombinasjon med jobb
- Viktig med gode og treffsikre opplæringstiltak fra Nav
- Tiltak for inkludering og integrering av utsatte grupper – særlig prioritering av innvandrere/flyktninger og unge i utenforskap
- Større krav til samarbeid mellom Nav, arbeidsgivere, utdanningssektoren og helsesektoren





Konsekvenser for Nav i Innlandet

- Arbeidsinkludering og mobilisering av arbeidskraft enda mer viktig framover
- Helsepersonellmangel – samarbeid om rekruttering og kvalifisering
- Økte krav til yrkesmessig og geografisk mobilitet
- Økt kompetansegap krever tettere samarbeid med arbeidsgivere og utdanningssektoren
- Stramhet og raske skifter i arbeidsmarkedet krever tettere samarbeid med arbeidsgivere



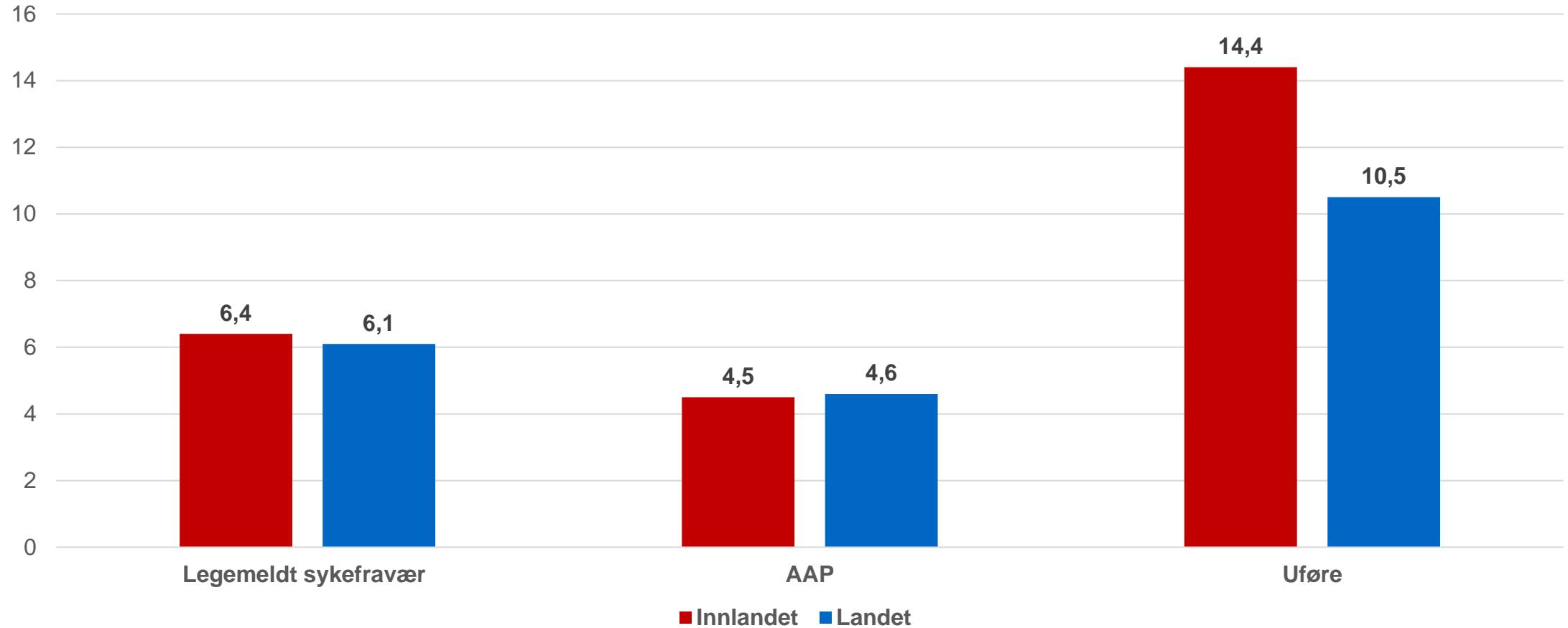
**Økonomiske
levkår og
helse**

Levekår og helse i Innlandet:



- Utenforskap
- Sykefravær
- AAP
- Uføre
- Lavinntekt
- Aldrende befolkning.
- Økte sosiale ulikheter.
- Sentralisering og økonomiske endringer.

Helserelaterte ytelser i Innlandet



Helse – utvikling mot 2035

Økt levealder og bedre folkehelse i hver aldersgruppe

- Aldring gir noe økning i den totale sykdomsbyrden
- Innlandet er blant fylkene med lavest forventet levealder
- Livsstilssykdommer er de viktigste årsakene til redusert levealder i Innlandet

Økende press på omsorgstjenestene

- Med flere eldre blir det også flere pleietrengende
- Behov for at hver fjerde i arbeidsstyrken jobber innen helse- og omsorg om 30 år
- Høy gjennomsnittsalder hos dagens helsearbeidere gjør situasjonen mer alvorlig

Helserelaterte ytelser

- Flere på alderstrygd ettersom befolkningen blir eldre, sammen med bedre folkehelse kan det føre til en nedgang i antall mottakere av uførepensjon
- Psykiske plager øker og er oftere årsak til helserelaterte ytelser, tross uendret forekomst av psykiske lidelser i befolkningen – trenden kan fortsette



Foto: Colourbox

Levekår – utvikling mot 2035

- **Økonomisk usikkerhet**

Høy rente, økende boligpriser og stigende levekostnader kan føre til at flere har behov for sosialhjelp

- **Utviklingen i arbeidsmarkedet vil ha mye å si**

Færre sosialhjelpsmottakere blant personer som jobber fulltid

- **Betydelig antall flyktninger fra Ukraina**

Kan medføre ytterligere økning i etterspørsel etter sosiale tjenester

- **Flere usikkerhetsmomenter**

- Fremtidig innvandring
- Fødselsrate
- Dødelighet
- Utvandring
- Krigen i Ukraina



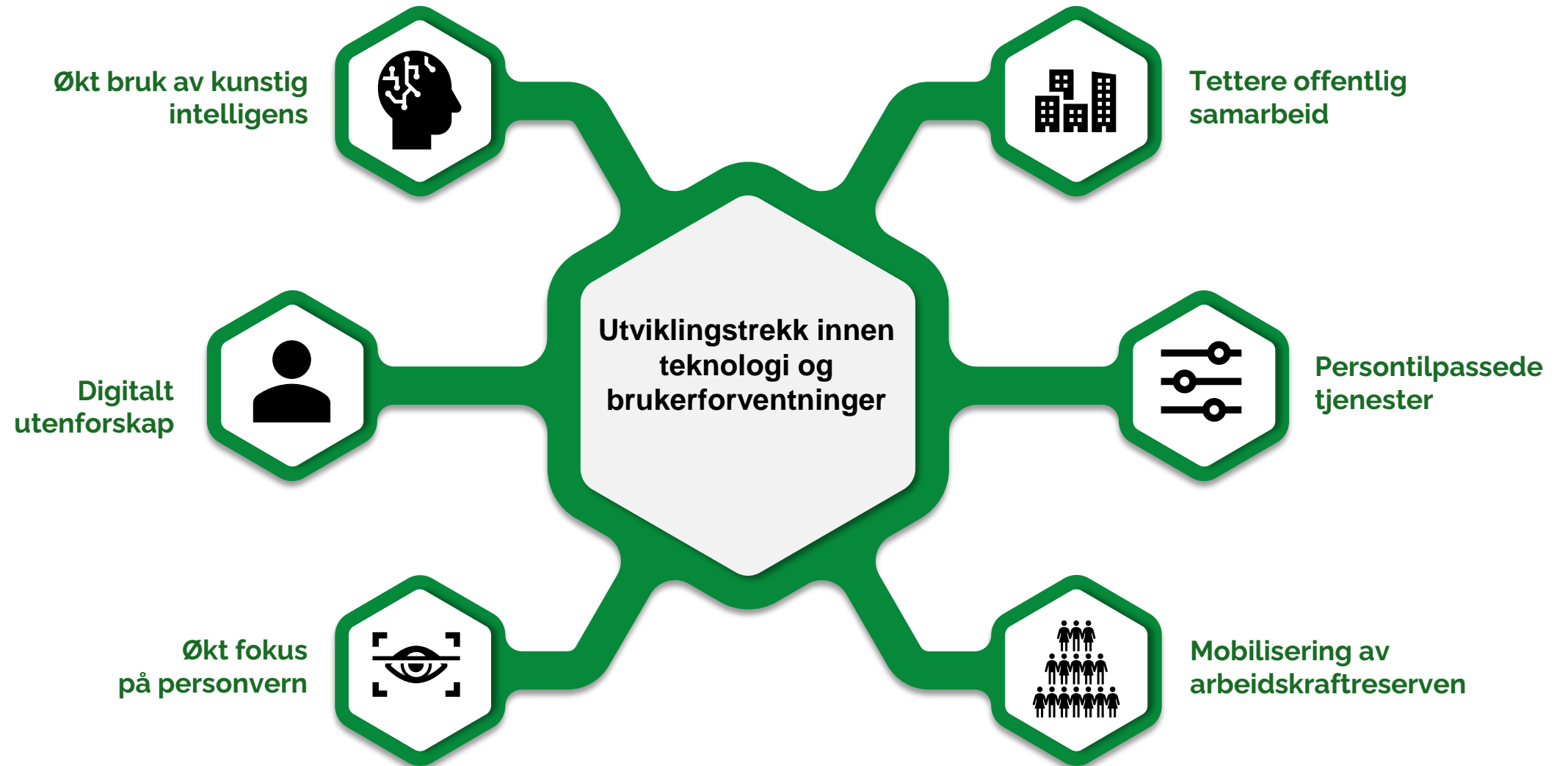
Konsekvenser av utviklingen i levekår og helse for Nav i Innlandet mot 2035

- Større behov for helhetlig tilnærming og oppfølging, samt samarbeid for å yte koordinerte tjenester for de som har oppfølging fra Nav
 - Økt behov for samarbeid med andre offentlige tjenester om helserelatert oppfølging.
 - Arbeidsplassen som oppfølgingsarena (jf. «Hybrid-modellen»)
- Nedgang i sykdomsbyrde kan gi mindre behov for arbeidsrettet oppfølging fra Nav-kontorene
- Mer behov for tilrettelegging på arbeidsplassen for de eldste arbeidstakerne
- Tverrfaglig kompetanse i Nav-kontor må styrkes for å sikre at barnets beste prioriteres og levekårsutfordringer kartlegges tidlig i oppfølgingsløpet
- Nav-kontorene må i økende grad prioritere ressursene, blant annet til Ungdomsgarantien
- Økt krav med å ta hensyn til mangel på byråkratisk kompetanse i befolkningen, på samme måte som manglende digital kompetanse.





Teknologi og bruker- forventninger





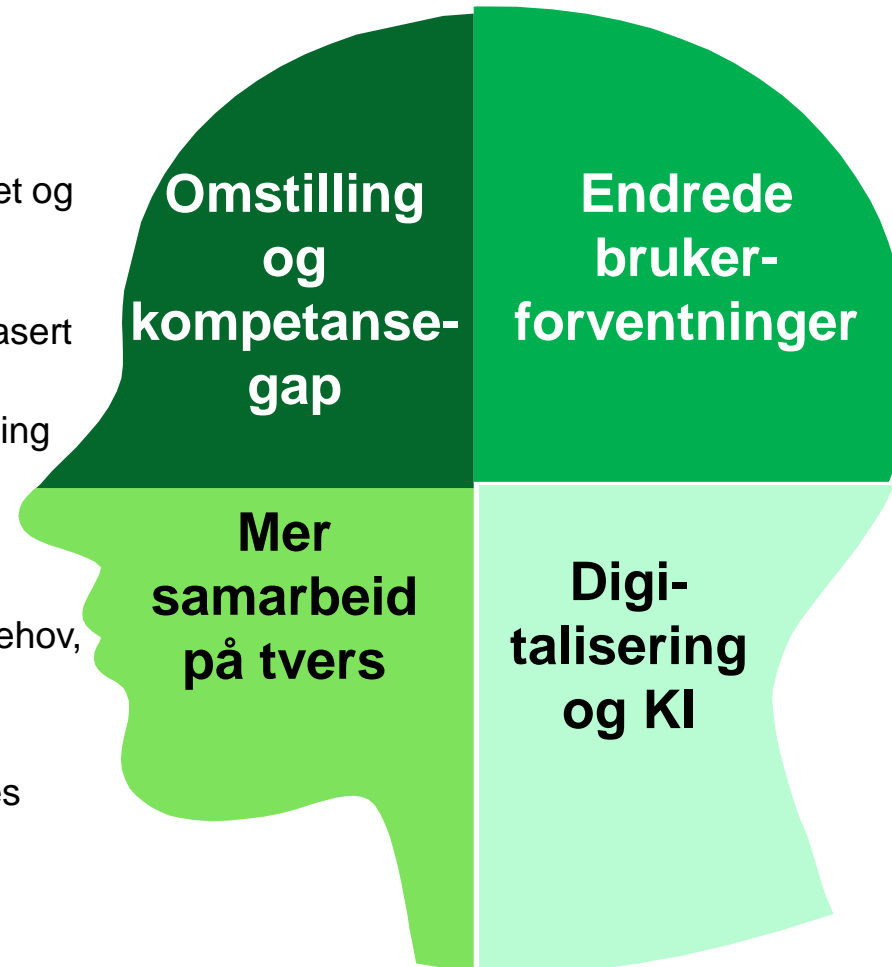
Konsekvenser for Nav i Innlandet

- Økt automatisering og bruk av KI
- Store krav til gevinstrealisering
- Fortsatt behov for fysiske møter
- Brukertilpasset kommunikasjon og veiledning
- Behov for ny kunnskap i Nav
- Økte krav til mobilisering av arbeidskraftreserven

Framtidas kompetansebehov i Nav

- Analytisk kompetanse om konsekvenser for arbeidsmarkedet og tjenesteutviklingen
- Praksisnær kompetanseutvikling, deling av forskning og erfaringsbasert kunnskap
- Smidig og innovativ tjenesteutvikling

- Kunnskapsdeling med samarbeidspartnere om brukerbehov, tjenestetilbud og effekter
- Kompetanse i tverrfaglig og tverrsektorielt samarbeid og felles utviklingsinitiativer



- Kunnskap om brukerbehov
- Oversikt over medarbeidernes kompetanse
- Veiledningskompetanse og kunnskap om hva som fremmer inkludering av utsatte grupper
- Kommunikasjons- og relasjonskompetansen

- Juss-, teknologi- og analysekompetanse
- Kompetanse om bruk av digitale verktøy i brukermøter
- Kompetanse om ansvarlig bruk av tjenester basert på algoritmer og kunstig intelligens
- Forståelse av hvordan digitalisering og KI påvirker arbeidsmarkedet

Samfunnstrender og konsekvenser for Nav mot 2035



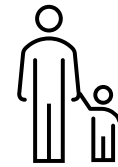
Demografi

- Aldring og sentralisering: 4 av 5 ekstra innbyggere i aldersgruppen 67 år+. Færre innbyggere i yrkesaktiv alder i halvparten av kommunene. Høy usikkerhet om innvandring
- Økte krav til effektivisering og treffsikre tjenester
- 25 pst. vekst i hjelpemidler og alderspensjon krever innovasjon for å møte kapasitetsutfordringer



Digital teknologi og brukerforventninger

- Sentral rolle for ansvarlig bruk av kunstig intelligens (KI): Lette arbeidshverdagen, forbedre språk og tilgjengelighet, beslutningsstøtte i saksbehandling og oppfølging, nye hjelpemidler
- Økt digital sårbarhet: Trygdesvindler, cyberangrep, desinformasjon
- Diskusjon om styring og finansiering av offentlig IT-utvikling for mer verdi for pengene
- Forutsigbar inntektssikring og langsiktige planer for inkludering
- Sammenhengende og enklere tjenester tilpasset den enkelte
- Mer gjennomtenkt samspill mellom digitale tjenester og menneskemøter for å sikre et godt tilbud til alle



Levekår og helse

- Høyt antall flyktninger har gitt økende behov for sosiale tjenester. Utvikling i innvandring/integrering og den økonomiske situasjonen viktigste faktorer framover
- Bedre folkehelse taler for færre med helserelaterte trygdeytelser. Fare for utstøting ved omstillinger og tendens til økning i psykiske plager blant unge trekker i motsatt retning



Arbeidsmarked

- Mangel på arbeidskraft, særlig blant helsepersonell og faglærte, og endringer i kompetansebehov gjennom omstilling og ny teknologi/KI
- Ny verdensorden: Proteksjonisme og geopolitisk usikkerhet gir uforutsigbarhet, men europeisk selvforsyning gir også muligheter
- Gode vilkår for inkludering. Kompetanseutvikling og livslang læring blir viktigere, i samarbeid med arbeidsgivere og utdanningssektoren

